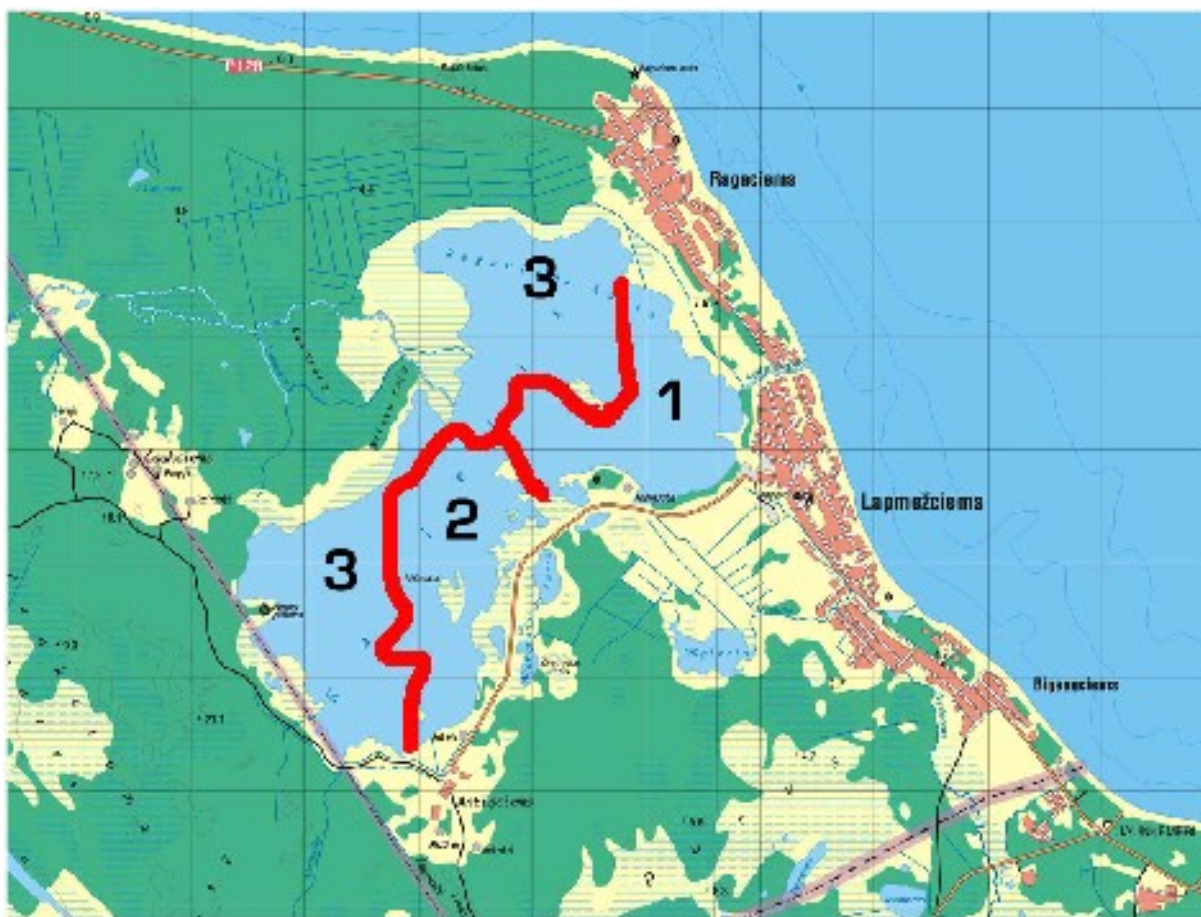


Kaņieris

(Tukuma rajons, Lapmežciema pagasts)

Organizētājs -	Valsts akciju sabiedrība "Latvijas meži", Rīga, Kristapa ielā 30, LV-1046
Makšķerēšanas sezona -	1. zonā – no 1.jūnija, 2. zonā – no 20.jūnija. līdz ezera aizsalšanai, 3.zonā – tikai pēc ledus uzsalšanas, kad makšķerēšana atļauta visā ezera platībā
Licenču cena (Ls) -	Vasaras sezonas (izņemot maija mēnesi) – 5,00; ziemas sezonas – 5,00; Dienas – 0,50; dienas maija mēnesī – 1,50; Lapmežciema pagasta padomes apstiprinātā sarakstā iekļautajām personām paredzētas bezmaksas licences
Makšķerēšanas rīki -	Saskaņā ar "Makšķerēšanas noteikumiem"
Makšķerēšanas lomi -	Saskaņā ar "Makšķerēšanas noteikumiem"
Licences pārdod -	Kaņiera ezera laivu bāzē, tālr. 29253514 katru dienu no plkst. 8.00 līdz 19.00.
Darbības termiņš -	Līdz 2010.gada 1.maijam



Rīgas – Kolkas šosejas (P128) malā.

Ielaišanas vieta	Ielaišanas gads	Zivju suga, vecums	Skaits (tūkst.)
Kaņieris	2000	Līdakas, kāpuri	200
	2001	Līdakas, kāpuri	300